



hansen

HSHansens a/s  
Randersvej 2B,2.  
DK-8600 Silkeborg

System: Hansen Facade - Curtain Wall - Stik  
MB-SR50N

Type: Fast glas

Energiltalskud $E_{ref}$	Klasse
$0 \leq E_{ref}$	A
$-17 \leq E_{ref} < 0$	B
$-33 \leq E_{ref} < -17$	C
$-55 \leq E_{ref} < -33$ *	D
$-60 \leq E_{ref} < -55$ *	E
$E_{ref} < -60$ *	F

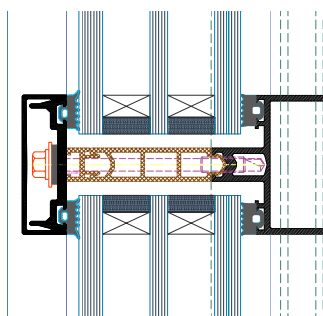
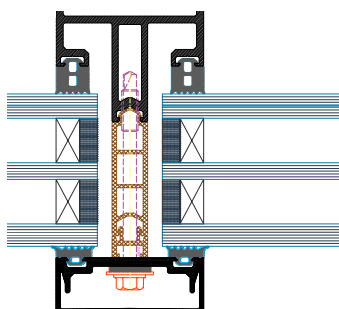


#### Forudsætninger:

Glas:  $U_g = 0,60 \text{ kWh/m}^2$   
 Profiler: 50mm  $U_f = 1,7+0,3/1,6+0,3 \text{ kWh/m}^2$   
 $G_g = 0,50$

Klasse:  
 $E_{ref} = 15 \text{ kWh/m}^2$  Klasse: A

$U_{cw} = 0,84 \text{ W/m}^2\text{K}$



#### BR18 - version 2021 (energiforbrug iht. kapitel 11):

Iht. BR18 skal  $E_{ref}$  beregnes for et oplukkelig felt uden sprosser i CEN standardstørrelse (1230 x 1480 mm).

For facader beregnes  $E_{ref}$  værdien for systemets centerlinier

Størst mulig  $E_{ref}$  værdi fås ved den rigtige kombination af  $U_g$  og  $g_g$  værdi, og ikke altid med laveste  $U_g$  værdi.

Nybyggeri (bygn. opvarmet til mere end 5 °C).

Energiramme overholdt og følgende minimums krav (§258):

Vinduer/glasfacader  $E_{ref} \geq 0 \text{ kWh/m}^2$ , ovenlys  $E_{ref} \geq 10 \text{ kWh/m}^2$

Døre  $U_d^* \leq 1,0 \text{ W/m}^2\text{K}$

Ændret anvendelse og tilbygninger, §267 -§273:

Beregnet efter Nybyggeri med samme minimums krav

Ombygning/renovering, §274 - §282, (bygn. opvarmet til mere end 5 °C).

Beregnet efter reglerne for Nybyggeri med samme minimums krav

Kirker, fredede og bevaringsværdige bygninger kan være undtaget fra kravene!

\* Værdien gælder for yderdøre med glas