



hansen reference



KB32

Design:

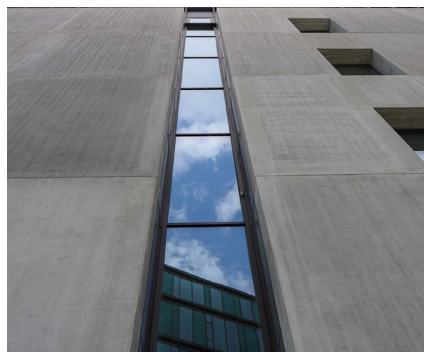
Vilhelm Lauritzen
Arkitekter A/S

Location:

Kalvebod Brygge 32, KBH

Product:

HansenUnitAl
HansenFasad
Solafskærmning



Renoveringen af DSB's 180 meter lange gamle godsbanehotel

Designet har taget udgangspunkt i det oprindelige udtryk og videreført og forstærket de kvaliteter, som huset er født med.

De store vinduespartier åbner bygningen og den imponerende loftshøjde på knap 4,5 meter kombineret med de 3,8 meter høje vinduespartier åbner rummene og naturligt dagslys kastes helt ind i den dybe bygning

Facadens spinkle dobbeltprofiler i aluminium er specialudviklet til KB32 i samarbejde med HSHansen.

Profilerne er ekstruderede, men på grund af deres spinkle afslutning og præcise smigskårede samlinger fremstår de nærmere som stålrammer.

De speciallavede elementer indrammer ikke alene de store vinduespartier, men skjuler også elementsamlinger og integrerer solafskærmning. De udvendige solskærme matcher den matte grå facadefarve, så de optræder som en del af facadegeometrien, når de er rullet ned.

De speciallavede og raffinerede facadeelementer har en særlig mat overfladebehandling, der fanger lyset på samme måde som de rå bræddeforskallede betonoverflader.

Den nye facade har været en grundforudsætning for at sikre topmoderne energi- og indeklimakrav.

Priser: Årets Kontorbyggeri 2022, Renovérpisen 2022