



hansen reference



Herlev Hospital

Design:

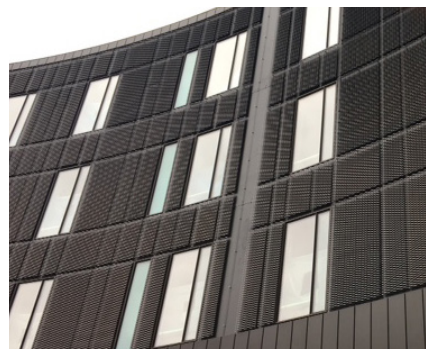
Henning Larsen Architects,
Friis & Moltke

Location:

Herlev

Product:

Hansen Fasad
HansenMillennium
Kassettebeklædning



Herlev hospital udvider med nye Akuthus og Kvinde-Barn-Center

For at tilsikre fremtidens patientbehandlinger, udvidede Herlev Hospital deres faciliteter.

Målet var at skabe et reelt helende hospitalsmiljø, der fusionerer al tilgængelig viden, i en symbiose mellem hospital og omgivelser, der tilsammen skaber sansernes hospital.

De 2 nye bygninger består af en kvadratisk base på to etager med cirkelrunde etager ovenpå.

Bygningskroppenes indbyrdes forskydning skaber en række indbydende uderum i menneskelig skala og giver modspil til det eksisterende hospitals 120 meter høje, retvinklede geometri.

Det flotte arkitektoniske byggeri har i alt 28.000kvm facader og 16.000kvm tag.

HSHansen stod for lukningsentreprisen på facader og tag.