



hansen reference



The More Hotel

Design:

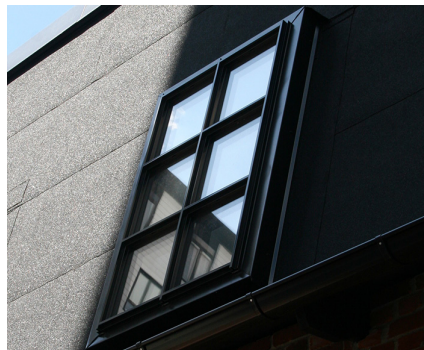
Arkitektgruppen i Malmö
AB

Location:

Lund, Sverige

Product:

HansenMillennium
Vinduer & Døre



Renovering af togremise

The More Hotel Lund ligger i et renoveret togremise fra 1906, og er et lejlighedshotel.

Overalt i bygningen er der Millennium-elementer i forskellige størrelser og med forskellige funktioner. Det er glasfacader, aluminiumsdøre og vinduer, hvor alle elementer havde som fælles mål at bevare bygningens industrielle præg.

“Fönstren i detta projekt var en prioriterad gestaltungsfråga. Karaktären skulle vara gamla industrifönster med smala profiler, dold båge i öppningsbar del, inga synliga yttre plåtinklädnader, uttryck som genomgående spröjsning mellan inner och ytterbåge, välvd överdel, profiler med djup mm. Millenium fönster uppfyllde alla våra kriterier.

Slutresultatet är byggherren och jag mycket nöjd med” Ulf Helgesson, Arkitekt SAR/MSA