



hansen reference



Steno

Design:

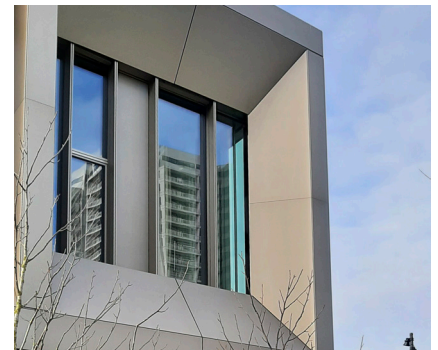
Wilhelm Lauritsen arkitekter og Mikkelsen architects

Location:

Gentofte

Product:

HansenUnitAl
Ovenlys/Tage



Skandinaviens største diabeteshospital

Bygningen er rammen for det moderne diabetescenter og er total 24.315 m² inkl. p-kælder.

HSHansen har udført facader med UnitAl-konceptet, som man har stor erfaring med. Ligesom HSHansen har udført tagentreprise.

Det er 100% præfabrikerede, uorganiske facadeelementer. Konceptet gav bygherre og

arkitekt store frihedsgrader med hensyn til arkitekturen. UnitAl er et unikt produkt som højner effektivitet, kvalitet, finish og giver en god totaløkonomi.

Arkitekturen understøtter visionen for Steno Diabetes Center Copenhagen som Nord-europas største og mest moderne diabetescenter, der tilbyder patientbehandling og forskning i verdensklasse.