



hansen reference

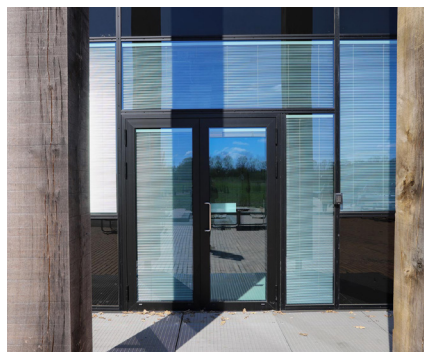


Life Campus

Design:
Vilhelm Lauritzen
Arkitekter

Location:
Kgs. Lyngby

Product:
HansenFasad
Solafskærmning
Vinduer
Facadedøre | Indgangspartier



Læringscenter med massive egetræssøjler og store glasfacader

Life Campus er et 5.400 m² stort læringscenter, som er tegnet af Vilhelm Lauritzen Arkitekter i samarbejde med GHB Landskab og Cowi.

Arkitekturen er inspireret af DNA-strenger, Fibonacci-strukturer og andre naturvidenskabelige og matematiske mønstre.

Facaden kendetegnes ved 96 massive egetræssøjler, hvoraf 12 af dem er formet som en vifte, der åbner bygningen for den besøgende og er med til at integrere bygningen i det kuperede naturlandskab.

HSHansen har stået for levering og montage af de store glasfacader i profilsystemet HansenFasad, karuselbør samt døre og vinduer i farven sort anodiseret C35.

Der er til projektet benyttet 3-lags solafskærmende ruder SKN176 med indbyggede persienner

LIFE Campus er nabo til bl.a. Danmarks Tekniske Universitet, Novozymes og Lyngby Gymnasium.

Bygherre: LIFE Fonden og Novo Nordisk Fonden