



hansen reference



Esbjerg Towers A Place to

Design:

BIG | Bjarke Ingels Group

Location:

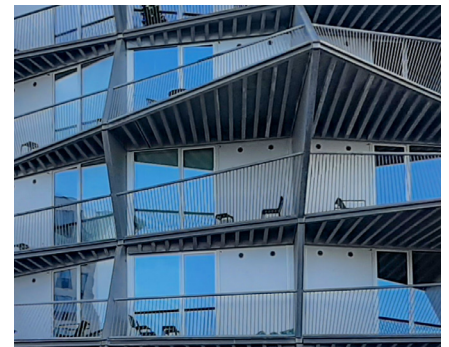
Esbjerg, Danmark

Product:

Modulopbyggede facader

HansenUnitAI

HansenFasad



A place to - Hotel med forskydninger i etagerne

De 3 boligårne sætter et markant præg på Esbjerg by.

Projektet rummer 350 ungdomsboliger og 100 hotellejligheder samt fællesarealer for butik, vaskeri og caféer m.m.

Hvert tårn i Esbjerg Towers er opført omkring en sekstenkantet klimaskærm, der går lige op og ned og har en kerne med elevatorer og trappe i midten og en rund gang med indgang til ung-

domsboligerne.

Det karakteristiske ydre kommer fra altanerne i stål, der drejer sig om huset for hver etage.

Mens forskydningerne i etagerne visuelt giver variation i facaden, tager de samtidig pusten af vinden, så beboerne kan opholde sig på altanerne.